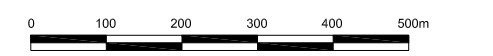


- Legende**
- Festlegungen**
- Naturschutzfläche / Naturschutzgebiet mit Nr. (Planung, Bestand)
 - Grundwasserschutzzone S1 / Wasserschutzgebiet WI
 - Landschaftsschutzgebiet
 - Landschaftsförderungsgebiet / Landschaftsentwicklungsgebiet
 - Fläche der Extensivverholung
 - Fläche der Intensivverholung
 - Gebiet für Familiengärten / Sondergebiet Kleingärten
 - Korridor Ökologischer Vernetzung
 - Verbindung zu angrenzendem Landschaftsraum
 - Wichtige Sichtbeziehung
 - neue Wegverbindung
 - Aussichtspunkt
 - Naturobjekt / Natur- und Kulturobjekt / Kulturobjekt mit Nr.
 - Naturdenkmal / Natur- und Kulturdenkmal / Kulturdenkmal mit Nr.
 - Magerstandort mit Nr.
 - Koordinationsaufgabe mit Nr.

- Grundinformationen**
- Baugebiet, Einzelbaute / Innenbereich, Gebäude
 - Grünfläche / Grünanlage
 - Landwirtschaftsgebiet (inkl. Fruchtfolgeflächen)
 - Perimeter Baugebiete
 - Wald
 - Gehölz (ohne Waldstatus)
 - Gewässer
 - (ehemaliger) Bewässerungsgraben
 - Weg Hartbelag
 - Weg Naturbelag
 - Hauptweg oder Strasse (entspricht rechtlich nicht Allmend)
 - Parkplatz
 - Feuerwehr
 - Haltestelle öffentlicher Verkehr
 - Perimeter Landschaftspark
 - Landesgrenze
 - Gemeindegrenze



Stadt Weil am Rhein, Stadtbaumeister

Gemeinde Riehen, Ortsplanung

Bau- und Verkehrsdepartement des Kantons Basel-Stadt
 Hochbau- und Planungsamt Planung

Landschaftspark Wiese	
Datum	November 2000
Revision	01.11.2009
Format	A3
Maßstab	1:10'000
Projektkoordination	ir/Ae
Zeichner	se
Archiv-Nr.	
Plan Nr.	13'029

Benützungsbewilligung des Grundbuch- und Vermessungsamtes BS zur Verwendung der CAD-Daten vom 06.02.2004